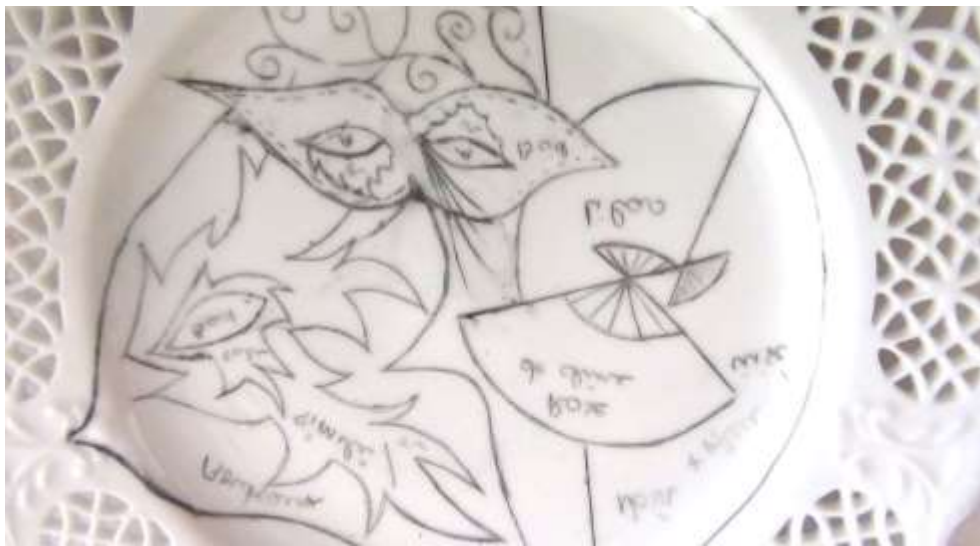


Bal masqué



Simili-incrustation
Vernis à réserver
Porte plume
Carbone
Calque
Éponge
Essence d'orange
Pinceau feustel n°2
Gomme américaine
Putois n°2
spatule/ aspic/medium
Lustre irisé/
Pinceau synthétique

Pigments
Noir
Bleu métal
Bleu ardoise
Lilas
Gris perle
Vert émeraude
Pourpre bordeaux
Coton tige
alcool/ acetone

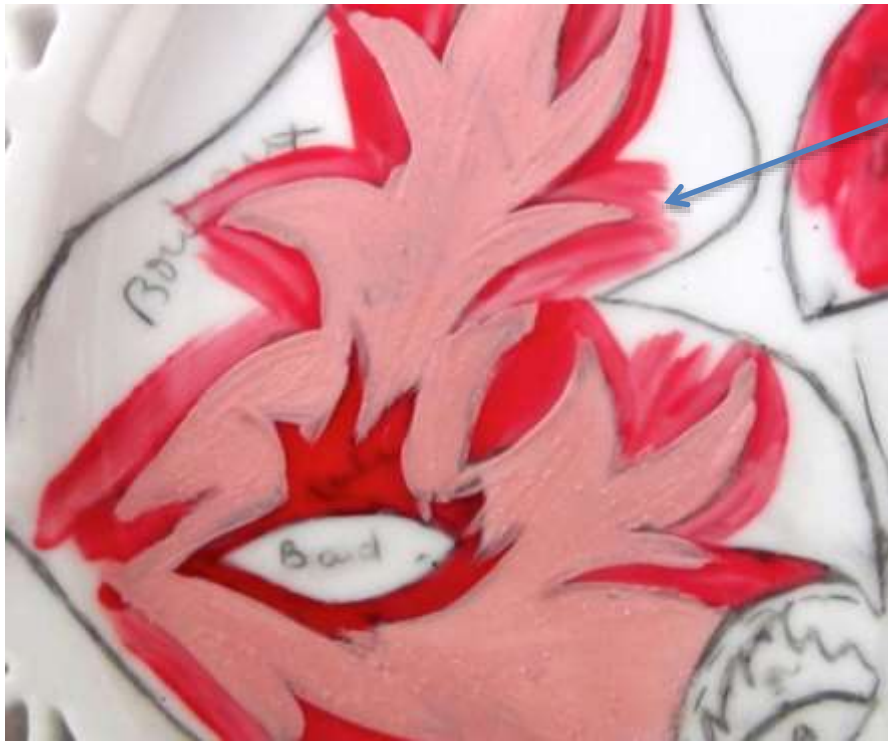


a) Nettoyer l'assiette et décalquer
Le modèle

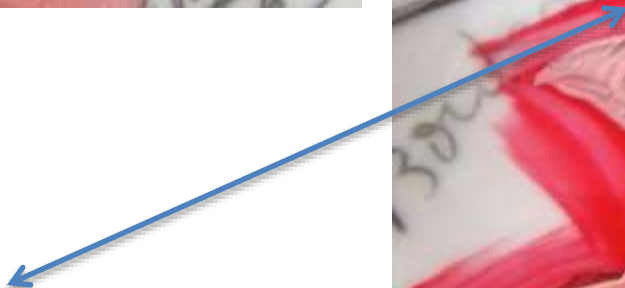


b) Poser du vernis à réserver,
commencer par la
Partie gauche de l'assiette et
continuer par les éventails





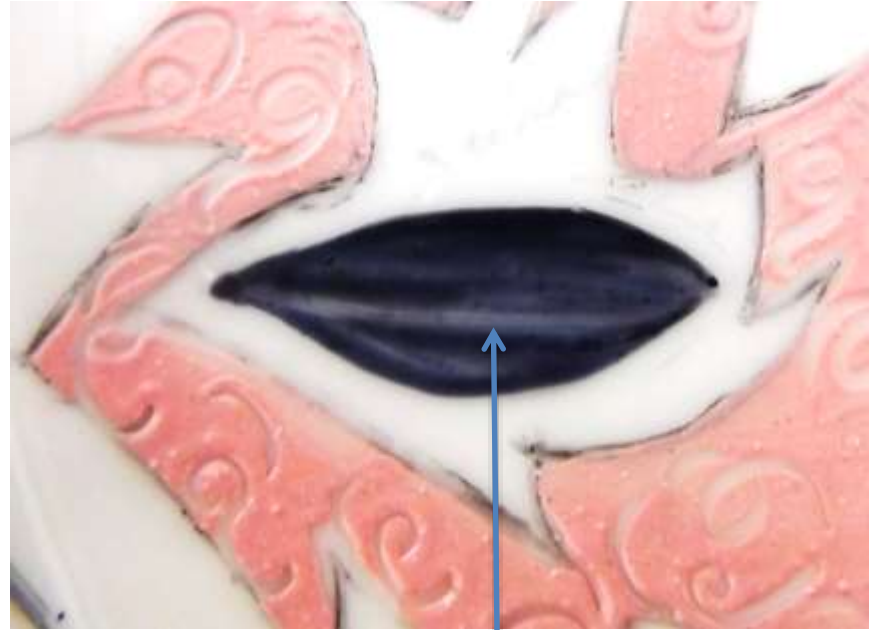
a) Poser le simili-incrustation au pinceau



b) Avec la gomme américaine faire des dessins Dans le simili incrustation



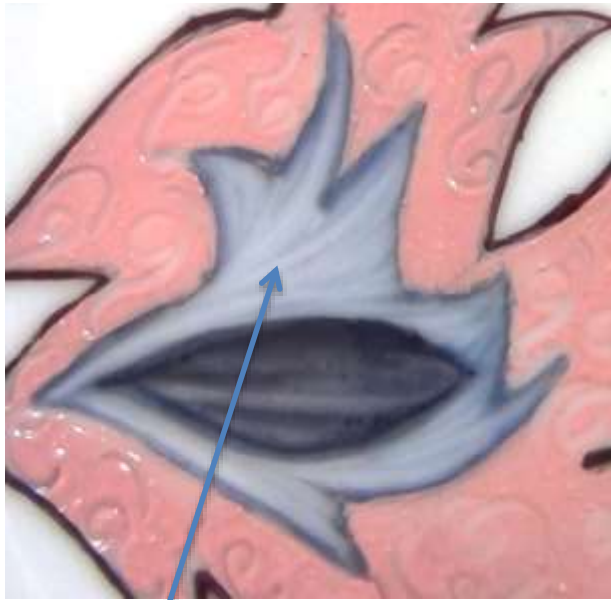
a) Oter le vernis et retracer si nécessaire les contours à la gomme



b) Poser du bleu ardoise à l'intérieur de l'œil
Laisser glisser le pinceau sans putoiser



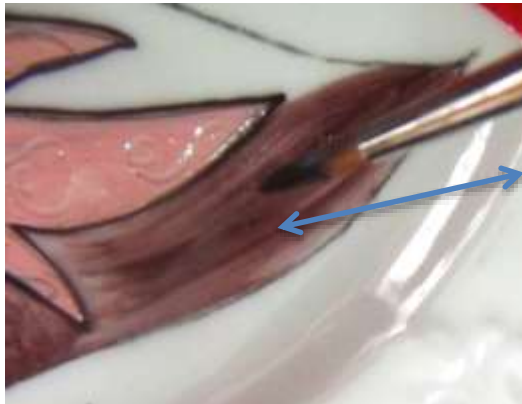
Faire de même avec le masque du
Dessous.



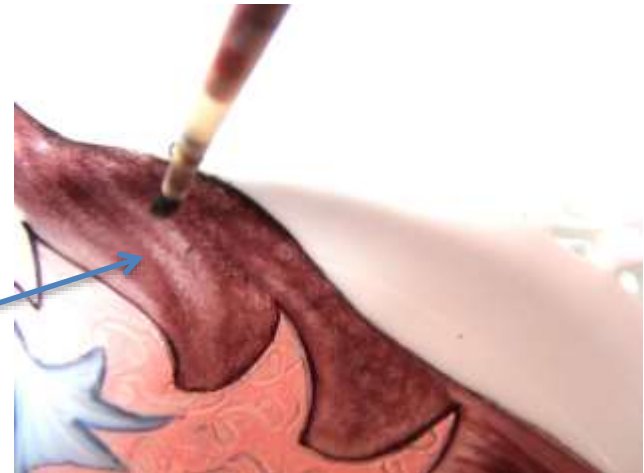
a) Poser du gris perle autour De l'œil. Glisser le pinceau Sans putoiser.

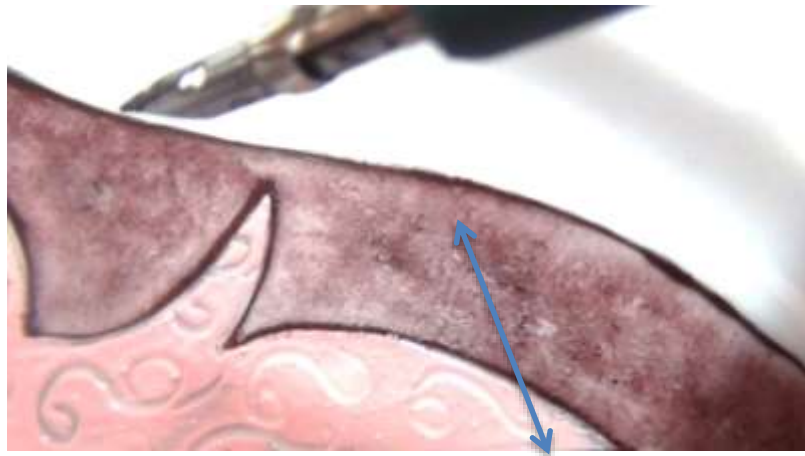


b) Poser à la plume du pourpre de bordeaux Sur tout le contour du simili-incrustation



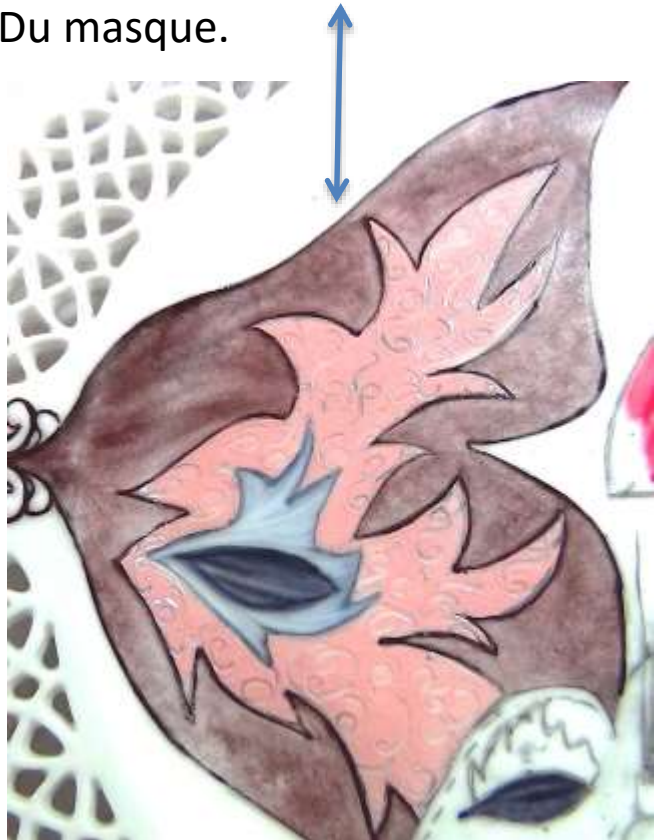
c) Au pinceau poser Du pourpre de bordeaux Et putoiser au putois





a) Tracer à la plume le contour extérieur
Du masque.

b) Poser au pinceau du gris perle sans putoiser



c) Poser du noir sur le demi
Cercle à droite de l'assiette
Putoiser à l'éponge



b) À la plume dessiner les Arabesques



c) À la plume et en noir tracer les contours du masque des éventails et tracer 3 traits au dessus du masque,
À la plume former la poignée de l'éventail
NETTOYER ET CUIRE.

a) Oter le vernis à réserver

Page 7



a) Poser du vernis à réserver sur le simili incrustation
Autour des masques (voir photo)

b) Au pinceau fonder le pourpre
De bordeaux avec la même
Couleur et putoiser à l'éponge.



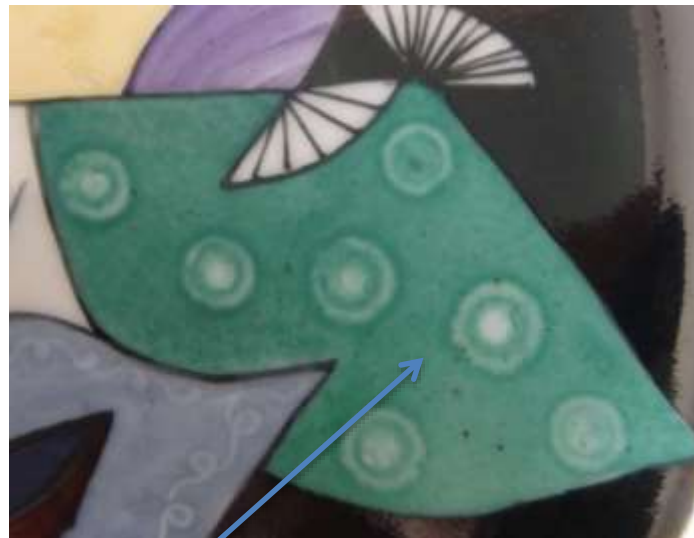
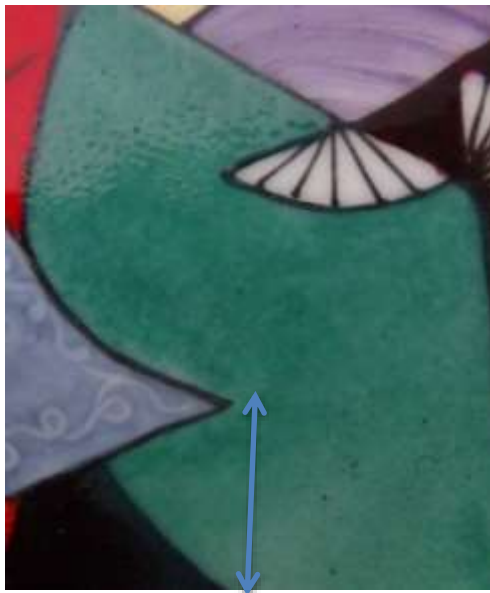
a) Poser du gris perle putoiser à l'éponge et dessiner des arabesques à la gomme tout autour du masque.

b) Poser du lustre irisé avec un pinceau prévu spécialement pour cette couleur Putoiser à l'éponge; nettoyer le pinceau À l'acétone.



c) Au pinceau poser du lilas sans putoiser.

Foncer les yeux en bleu ardoise
Poser du pourpre de bordeaux
Sous et dessus chaque œil
Putoiser au putois



A) au pinceau poser la couleur émeraude et putoiser

À l'éponge

b) Avec un coton tige imbibée d'alcool former des Ronds.

c) Oter le vernis à réserver





Autour du masque poser du bleu métal
Et à la gomme dessiner des petits motifs

Au pinceau tracer des traits
En bleu métal sur le noir et à la gomme
Dessiner des motifs (voir modèle)
Nettoyer et cuire.

